



Kreishandwerkerschaft Lörrach

**RIOBAMBA**

Verein zur Förderung Jugendlicher im Handwerk e.V.

Palmstraße 6 79539 Lörrach

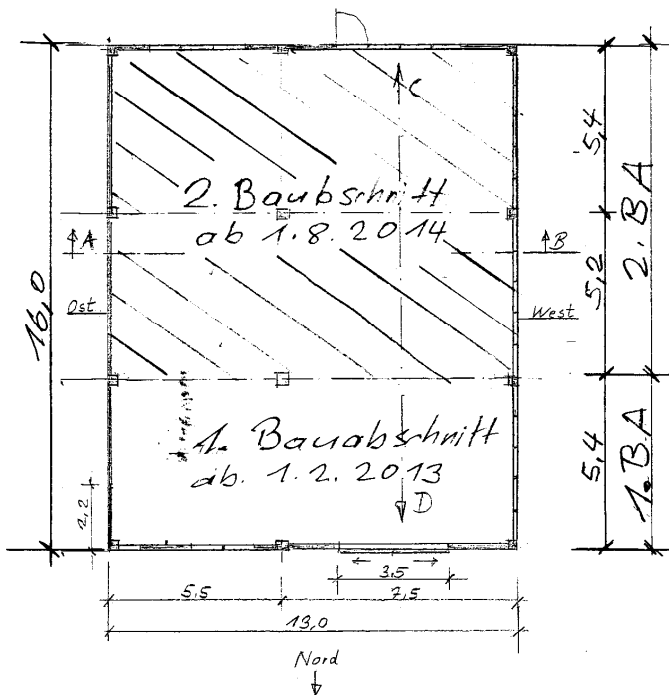
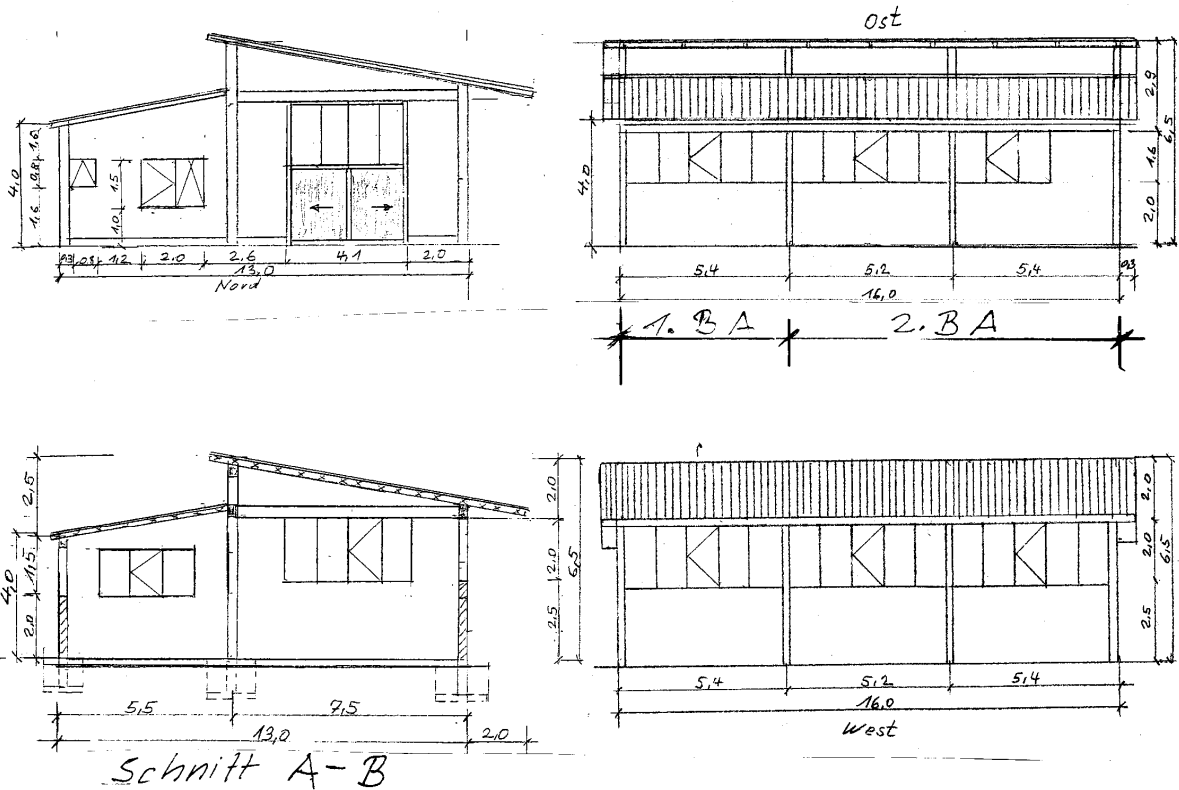
eMail: steinebrunner@kreishandwerkerschaft.de

www.riobamba.eu

Spenden Konto Nr. 105 1788 | BLZ: 68350048 | Sparkasse Lörrach-Rheinfelden



Kreishandwerkerschaft - Palmstraße 6 - 79539 Lörrach



**Baubeschrieb:**

Tragkonstruktion aus Betonstützen und Betonquerträgern.  
 Dachsparren aus handelsüblichen Stahl - Leichtprofilen,  
 auf den Betonpfetten aufliegend.  
 Dachriegel auch aus Stahlprofilen und auf den Dachsparren aufliegend.  
 Auf der Westseite mit 2,5 m Dachüberstand,  
 auf der Ostseite 0,3 m Dachüberstand.  
 Dacheindeckung mit verzinktem Wellblech.  
 Wände z.T. gemauert oder mit Wellblech verkleidet.  
 Auf der Nordseite ein Schiebetor aus Stahlprofilen, Wellblechsockel und  
 oberer Verglasung.  
 Fenster aus Stahlprofilen und Einfachverglasung.  
 In jedem Feld ein Stück Drehflügel.

**Taller Metalmeccanica**

Equipo - Construciones - Comunitarias  
 en Simiatug, provincia Bolivar Ecuador

Dieter Neumann Metallbaumeister  
 Rennmattenweg 1 D 79576 Weil am Rhein  
 Tel. 0049 7621 79505, Fax 0049 7621 1607779  
 Mobil 0049 152 29208946

18.09. 2011

M 1: 200